



PERSHKRIM I PRODUKTIT

WT BREAK është një element ndarës vetë-vulosës, i mbyllur hidraulikisht, i projektuar për ndarjen e strukturave vertikale të betonit të armuar.

Ai përbëhet nga dy elementë të ngjashëm me kuti të fiksuara së bashku me një copë litari specifike hidro-ekspansive të vendosura.

Përdorimi i tij shmang formimin e çarjeve spontane dhe hyrjen e mundshme të ujit për shkak të tkurrjes hidraulike dhe/ose ngarkesave të diferencuara; ai rregullon gjenerimin e tyre vetëm në përputhje me të, duke i vulosur në mënyrë autonome në prani të ujit.



APLIKIMI I PRODUKTIT

Për ndarjen e mbyllur hidraulikisht të mureve prej betoni të armuar, të bëra vazhdimisht si:

- Muratura mbajtëse në pergjithësi
- Tanke
- Depurator
- Mura mbajtës, etj

PERFITIMET

- Lejon vazhdimësinë me majën e ujit të vendosur në marrjen e pllakave/mureve
- Mbajtje e perkryer hidraulike
- Kontroll maksimal të fenomeneve të terheqjes të betonit të perforcuar
- Mundësi për të kryer hedhje në beton vazhdimisht pa riperseritje
- Lejon kalimin të hekurave të armatures pa ndërprerje
- Kursime të konsiderueshme kohe dhe lekesh
- Instalim i shpejtë dhe i lehtë, nuk kërkohet përgatitje
- Rezistencë e lartë mekanike e përshtatshme për sforcimet e derdhjeve të betonit

PERGATITJA DHE VENDOSJA NE PUNE

Profili i kutisë WT BREAK është projektuar për përdorim të kombinuar me shufra çeliku Ø 12 ose Ø 14, të cilët duhet të vendosen brenda brazdave të veçanta.

Pasi të instalohet, garanton qëndrueshmërinë dhe pozicionimin e saktë të profilit në pikën e destinuar për nëndarjen e derdhjeve vertikale.

Si vepron

Elementet kuti-forme kane funksionin të krijojnë në hedhjen e betonit zona me "seksione të reduktuara" në të cilat do të shkarkohen tensionet që janë rrjedhojë e terheqjes.

Kjo do të sjellë formimin e çarjeve vetëm në korrespondencë të WT BREAK, që për këtë motiv mund të konsiderohet një "kove strukturore".



Ndërsa uji kalon, çarjet, të cilat ndodhin në një vijë pothuajse të drejtë, mbyllen automatikisht nga zgjerimi spontan i guarnicionit hidro-ekspansiv të pranishëm midis profileve plastike.

Aplikimi

WT BREAK duhet të vendoset në pikën e paracaktuar për formimin e nyjes, duke shënuar në planin horizontal pikat e ekstreme të elementeve të kutisë, në korrespondencë të kanaleve të bllokimit.

Prandaj, vrimat duhet të bëhen me një shpues ($\varnothing 12 \div 14$ mm, thellësia minimale 8 cm) në përputhje me pikat e shënuara më parë, duke futur më pas në to shufra çeliku ($\varnothing 12 \div 14$ mm) më të gjata se lartësia e muraturës, të cilat funksionojnë si udhërrëfyes për elementët ndarës.

Më pas, elementët ndarës duhet të lidhen me tel në shufrat e çelikut të vendosura më parë dhe në përforcimin e muraturës, duke përdorur vrimat e pranishme në anët e elementëve të kutisë.

Në rast lidhjeje me stacionin e ujit WT COSTRUCTION (ose guarnicione të tjera hidro-ekspansive), në përputhje me fuga konstruktive ndërmjet bazës së murit të betonit të armuar dhe themeli, procedohet fillimisht me instalimin e WT BREAK dhe më pas me profilet WT COSTRUCTION, duke i lidhur me mastiç hidro-ekspansiv AKTI-VO 201 (shih fletët përkatëse të të dhënave teknike).

Shiko. Mire.: Hedhjet duhet të kryhen me vazhdimësi duke proceduar rregullisht mbi të dyja anet e WT BREAK.

Pozicionimi i boshteve midis akseve

Rregulli empirik për llogaritjen e vendosjes së WT BREAK

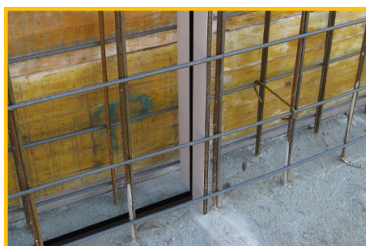
$$l = H/2s$$

ku:

l = Aks i brendshëm i WT BREAK i shprehur në metra

H = lartësia e murit të shprehur në metra

s = trashësia e murit të shprehur në metra



Referenca të disponueshme në www.volteco.com

PAKETIMI DHE MAGAZINIMI

WT BREAK pakëtohet në kuti që përmbajnë 10 bare 1 m dhe mund të ruhet për një kohë të pacaktuar nëse vendoset në një vend të mbrojtur.

PARALAJMERIME - SHENIME TË RENDESISHME

Mos e ngacmoni kutinë e WT BREAK sepse ndikon në funksionimin e tij.

Lidhni gjithmone WT BREAK me waterstop hidroekspansiv të vendosura mbi hedhje horizontale.

Profili kuti-forme WT BREAK nuk duhet të mbahet nga kllapa dhe ose nga elemente që mund të ndërhyjnë me funksionimin e rondelës hidro-ekspansive: hekur, lidhësit ose ndarësit të vendosur në ane ose afër waterstop të mbajtur brenda profilit.

KARAKTERISTIKAT FIZIKE DHE TEKNIKE

Vecantia	Vlera
Trashësia	20 mm
Gjerësia	175 mm
Gjatesia	1.000 mm

SIGURIA

Referohuni gjithmone Skedes së saj me të Dhenat mbi Sigurine.

COPYRIGHT

© Copyright Volteco S.p.A. - Të gjitha të drejtat të rezervuara.

Informacion, imazhe dhe tekstet e përmbajtura në këtë dokument janë pronë ekskluzive e Volteco S.p.A.

Mund të ndryshojë në çdo moment pa paralajmerim.

Versionet me të azhurnuara të ketij dhe dokumenta të tjera (zera të kapituljeve, brochure, tjetër) janë të



pranishme ne www.volteco.com.

Ne raste perkthimi teksti mund te permbaje parregullsi teknike dhe gjuhesore.

SHENIME LIGJORE

Shënim per bleresin/instaluesin:

Dokumenti i pranishëm i vene ne dispozicion nga Volteco S.p.A. eshte vetëm mbështetës dhe tregues per bleresin/aplikuesin.

Mos konsidero thellimet te kontekstit te vetëm operativ, te cilit Volteco S.p.A. qëndron ne çdo rast e huaj. Nuk ndryshon dhe nuk shtrihen detyrimet qe i përkasin prodhuesit Volteco S.p.A.

Mund te ndryshohet ne varësi te te cilave aplikuesi duhet te azhurnohet përpara çdo aplikimi te vetëm duke konsultuar faqen www.volteco.com.

Sqarimet e mësipërme shtrihen në informacionin teknik/tregtar para-post shitjes të rrjetit tregtar.

